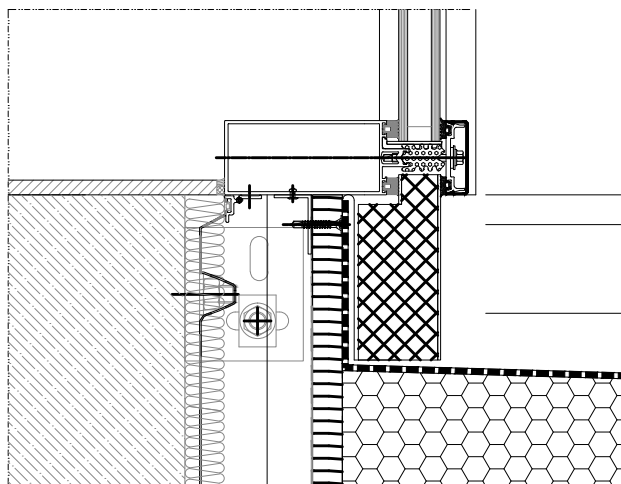
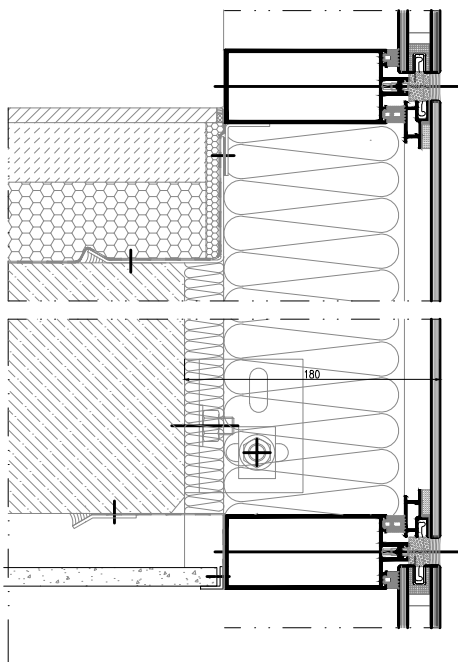


# TECHNICKÁ SPECIFIKACE HLINÍKOVÉ PROSKLENÉ FASÁDY S TMELENOU SPÁROU S OBVODOVÝMI VIDITELNÝMI AL KRYCÍMI LIŠTAMI POHLEDOVÉ ŠÍŘKY 50 MM

SVISLÝ ŘEZ  
PŘECHOD PŘES STROPNÍ KONSTRUKCI



SVISLÝ ŘEZ  
SPODNÍ UKONČENÍ